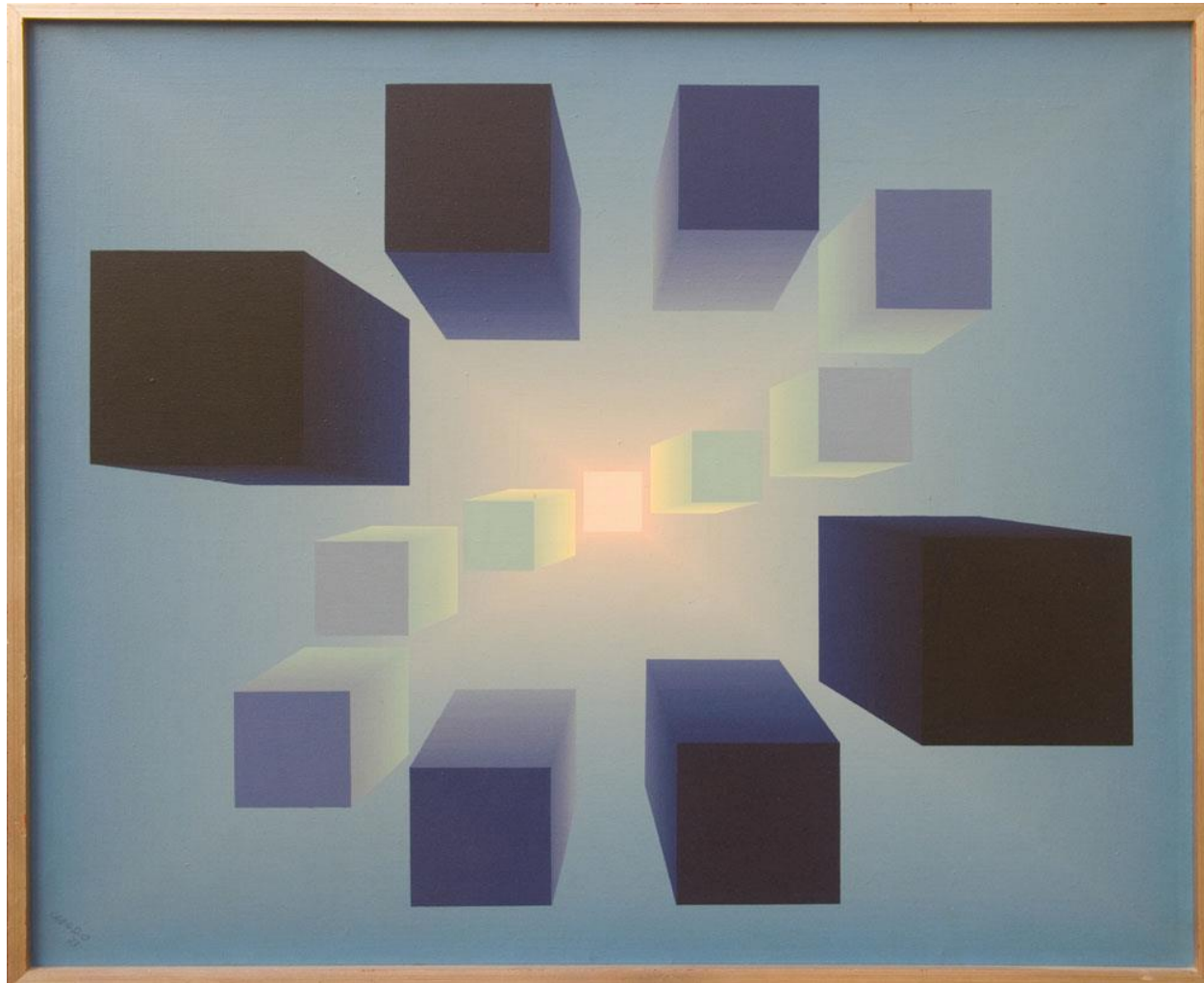


Teoría hacia la luz 1973



Cuadro temprano realizado en 1973 con unas dimensiones de 100x81 cm, con el que Casado trata de reflejar el proceso iniciado por el artista en el estudio de la luz, y que por tanto se encuadra en su pintura de influencia filosófica.

Estamos ante una obra de arte geométrico, en la que es posible apreciar una tendencia figurativa y volumétrica, y donde gracias a los elementos elegidos, que aparentemente flotan en el espacio delimitado, consigue un marcado efecto dimensional.