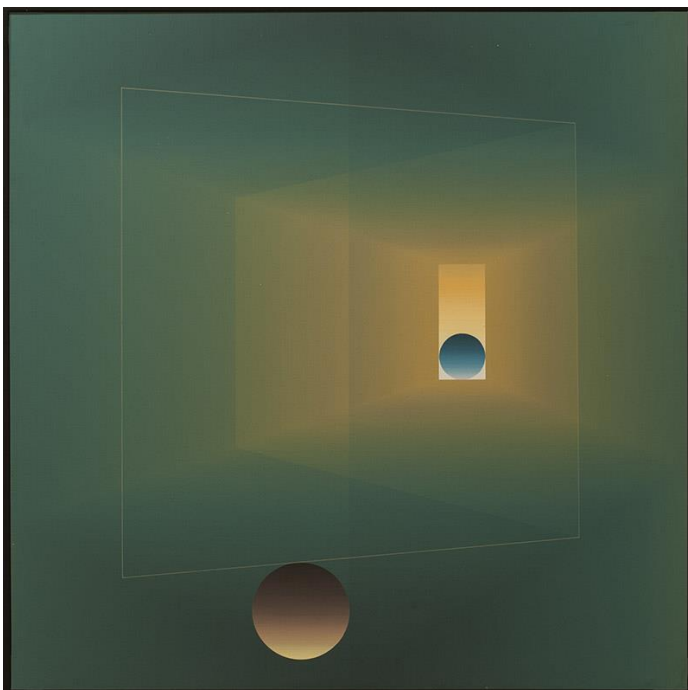


Homenaje a Diego Rodríguez de Silva y Velázquez 1975 y 1981

(Sevilla, bautizado el 6 de junio de 1599¹ -Madrid, 6 de agosto de 1660), conocido como **Diego Velázquez**, fue un pintor barroco, considerado uno de los máximos exponentes de la pintura española y maestro de la pintura universal.

En este caso pintó Julián Casado en 1977 una primera versión titulada “Espejo Barroco, Aproximación a las Meninas” (expuesto en el Parador Nacional de Segovia), en la que centró su atención en el espejo y la puerta que aparece en la genial obra de Velázquez.



En la segunda versión de 1981 titulada “Espacio construido a partir de un Barroco retrato de Familia” la reinterpretación abarca ya todo el espacio del cuadro de las Meninas.